

正本

發文方式：郵寄

檔 號：

保存年限：

高雄市政府財政局 函



高雄市大高雄不動產開發商業同業公會
轉發文：發文日期 - 110.12.08
發文字號：高市大動開盛字第110237號

詳細內容請連結公會 APP→公會公告

地址：高雄市苓雅區四維三路2號8樓
承辦單位：財政局非公用財產開發科
承辦人：吳惠玉
電話：07-336833#3087
電子信箱：r2219@kcg.gov.tw

受文者：高雄市大高雄不動產開發商業同業公會

發文日期：中華民國110年12月3日

發文字號：高市財政產開字第11032318001號

速別：普通件

密等及解密條件或保密期限：

附件：標售清冊及位置圖

主旨：檢送公開標售本市前金區後金段518地號等9標市有非公用土地公告1份，請惠予張貼、刊登網站並轉知所屬會員知照。

正本：高雄市政府行政暨國際處、高雄市政府地政局、高雄市不動產開發商業同業公會、高雄市大高雄不動產開發商業同業公會、中華民國不動產開發商業同業公會全國聯合會

副本：本局秘書室(張貼)、本局非公用財產開發科

局長陳勇勝



高雄市政府財政局 公告

發文日期：中華民國110年12月3日
發文字號：高市財政產開字第11032318000號
附件：標售清冊及標售位置圖



主旨：訂於110年12月23日公開標售本市前金區後金段518地號等9
標市有非公用土地。

依據：依本市市有財產管理自治條例第49條第2項規定辦理。

公告事項：

- 一、不動產之標示、面積、使用分區、位置、標售底價及保證金金額詳如標售土地清冊及位置圖。
- 二、凡在中華民國領土內有購置不動產權利之公、私法人及自然人均可參加投標。
- 三、有意投標者，請於本公告之日起至開標前一日止在辦公時間內向財政局非公用財產開發科領取投標須知、投標單及信封。投標事宜洽詢電話：07-3373087、07-3373086、07-3373083。
- 四、保證金為標售底價10分之1，投標人應按標售清冊所訂之保證金金額，以經政府依法核准於國內經營金融業務之銀行、信用合作社、農會信用部、漁會信用部或中華郵政股份有限公司之劃線支票（指所列金融機構為發票人及付款人之劃線支票）或保付支票，或中華郵政股份有限公司之匯票繳納，票據受款人應為「高雄市政府財政局」。
- 五、投標以掛號或快捷方式「郵遞投標」為限，投標人應將填妥之投標單，連同應繳保證金之票據、投標人相關證明文件等，

妥予密封於乙標封內（乙標封應於封口處蓋章），再裝入甲標封內，以掛號或快捷郵件於開標前1日（郵戳為憑）寄達高雄新興郵局第1450號信箱，逾期寄達者無效，不予受理，原件退還。投標人一經投標後，不得撤標。

- 六、110年12月23日（星期四）上午10時，在四維行政中心8樓財政局第1會議室當眾開標，當日如因突發事故停止上班，開標作業順延至次一上班日同一時間同一地點舉行。本次採線上開標，不開放民眾進場，開標實況將於「高雄市財政局稅捐處-稅稅戀 財政點」facebook粉絲頁線上直播，如最高價有2標以上金額相同時，由主持人當場抽籤決定得標者，另退還保證金作業，於開標當日下午2時於市府中庭財政局窗口辦理。
- 七、開標前本局因另有其他原因得宣布停止開標，並將保證金無息發還，投標人不得異議。
- 八、標售不動產面積，以地政機關之土地登記簿所記載為準，得標之土地依現況標售不辦理點交。
- 九、地價稅以8月31日為納稅義務基準日，各年（期）地價稅以納稅義務基準日土地登記簿所載之所有權人為納稅義務人。
- 十、投標人投標前應自行查閱建築法令及都市計畫之相關規定，其餘事項詳如投標須知。
- 十一、本公告刊登事項如有錯誤，以實貼本局公告欄者為準。

局長陳勇勝

高雄市政府財政局110年12月23日標售市有非公用土地清冊

編號	區	段	地號	使用分區	面積(m ²)	房地單價 (元/m ²)	標售底價 (元)	保證金 (元)	備註
1	前金	後金	518	第五種商業區	247.00	243,500	60,144,500	6,014,450	前金區大同二路與市申一路交叉口
2	前金	前金	393-3	第五種商業區	210.00	550,000	115,500,000	11,550,000	前金區民生二路旁
3	三民	建工	913-1	第五種商業區	149.00	135,000	22,815,000	2,281,500	大豐二路及大順二路口附近
			915-2		17.00				
			917		3.00				
4	前鎮	鎮東	1278-40	第三種住宅區	34.00	34,900	1,186,600	118,660	鄰近前鎮區鎮賢街52巷。(是否可以單獨建築，請投標人自行洽相關主管機關確認)
5	前鎮	臨北	430	第三種住宅區	65.00	64,500	4,192,500	419,250	位於前鎮區瑞南街1巷7號旁，土地上有一堵圍牆，由得標人自行處理
6	左營	左西	227	第三種住宅區	412.00	98,500	40,582,000	4,058,200	實踐路4號旁
7	左營	左南	2630-1	第三種住宅區	88.00	95,000	8,360,000	836,000	埤子頭路25號旁
8	楠梓	惠民	47	第三種住宅區	1,191.36	105,000	125,092,800	12,509,280	惠正街旁
9	仁武	新赤山	53	第二種住宅區	1,282.24	88,500	113,478,240	11,347,824	位於仁武區慈惠一街67號旁

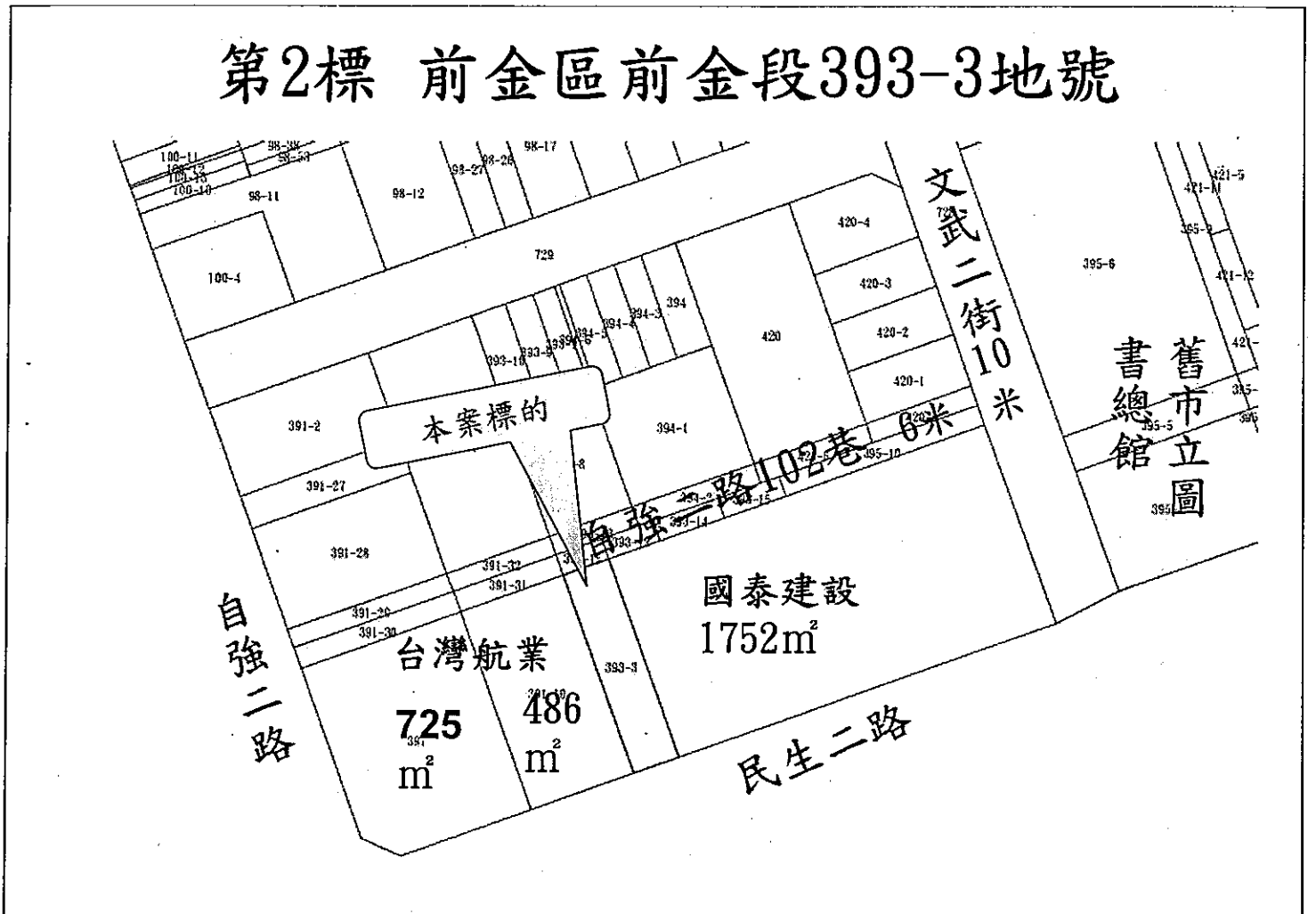
合計 491,351,640



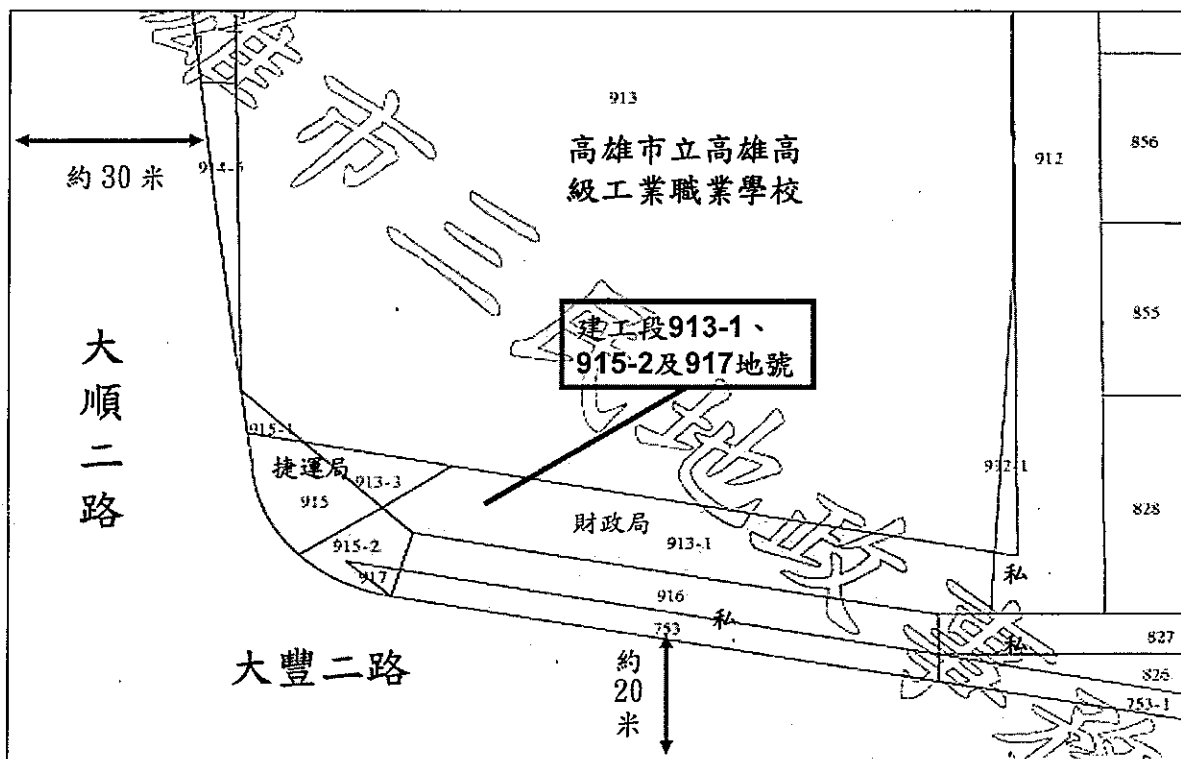
第1標 前金區後金段518地號



第2標 前金區前金段393-3地號



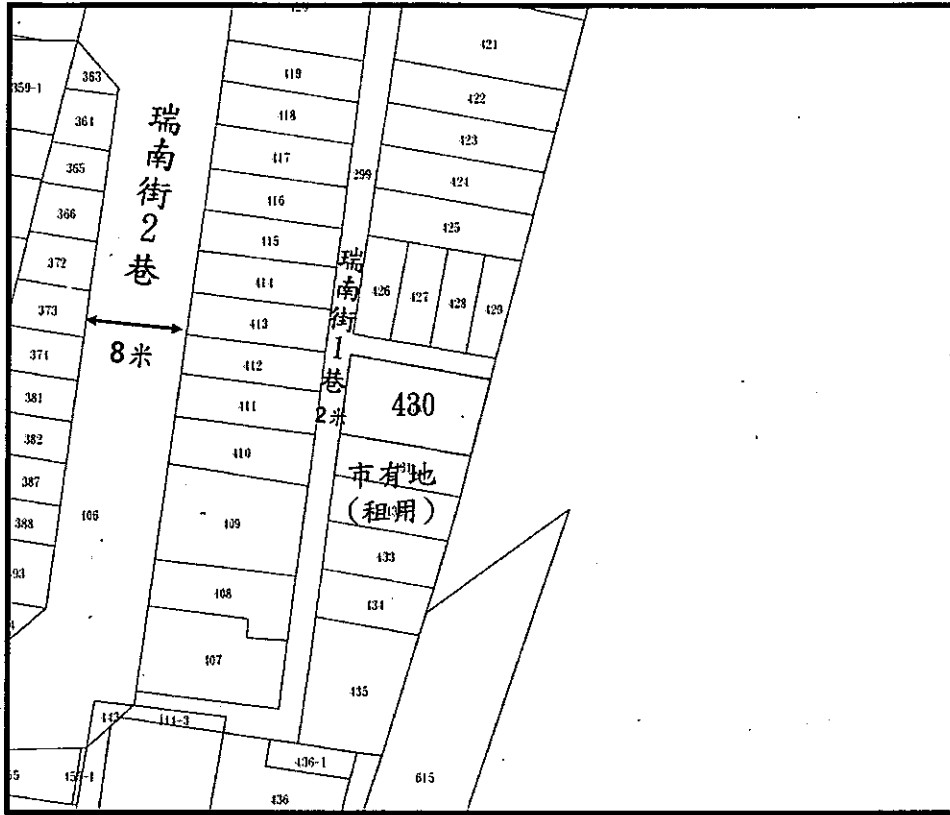
第3標三民區建工段913-1、915-2及917地號



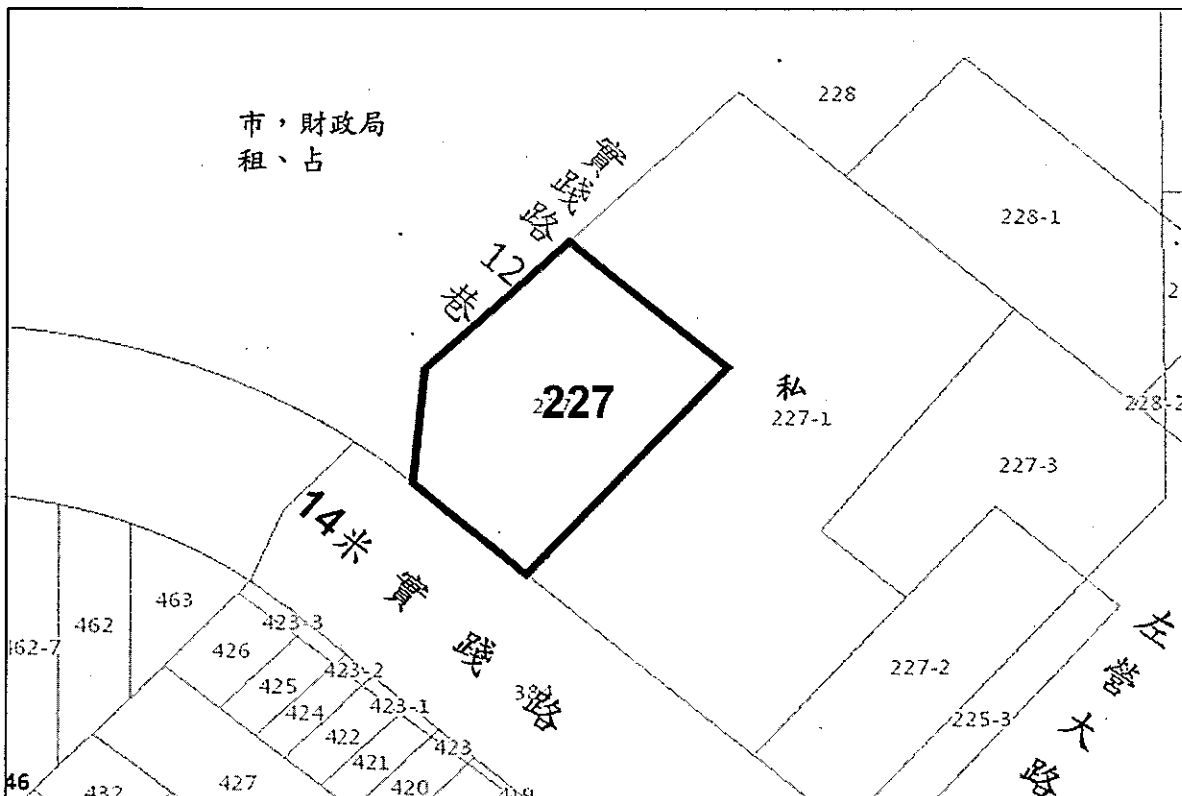
第4標 前鎮區鎮東段1278-40地號



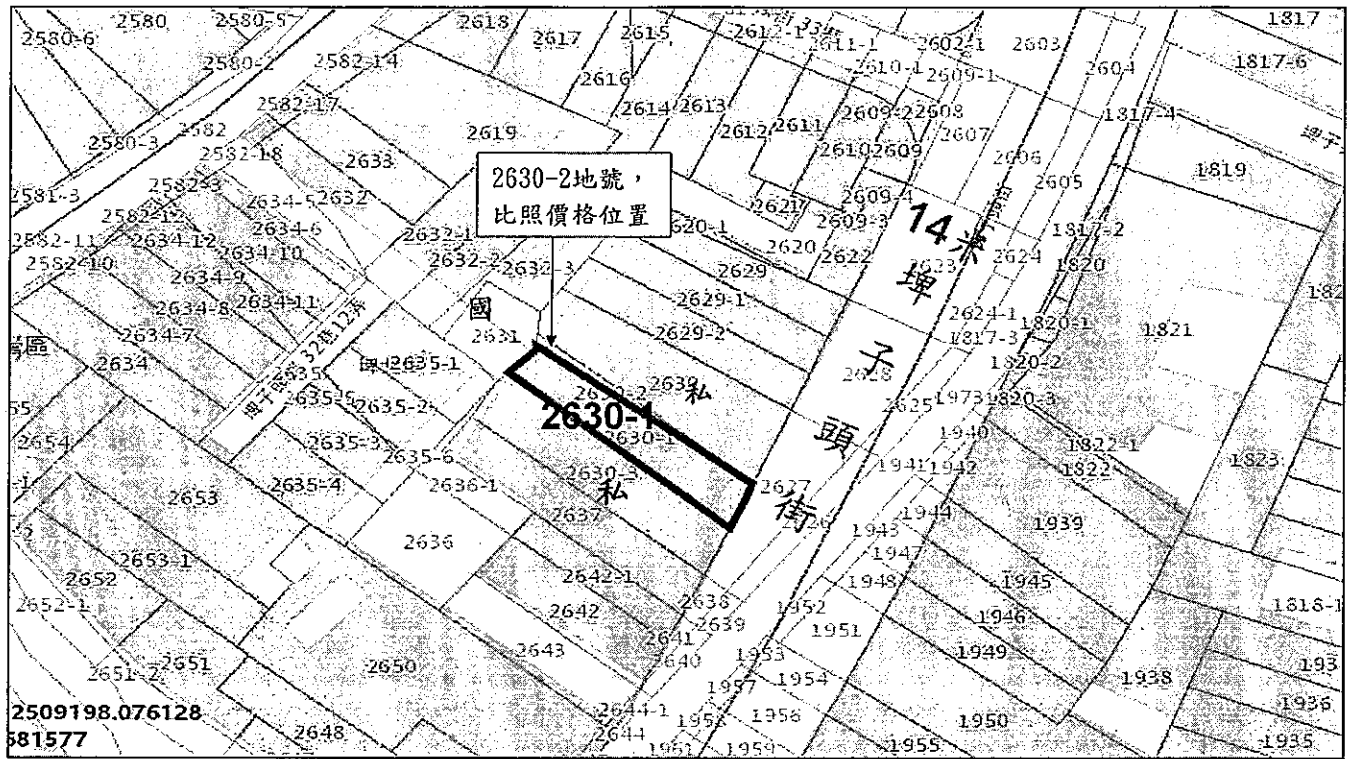
第5標 前鎮區臨北段430地號



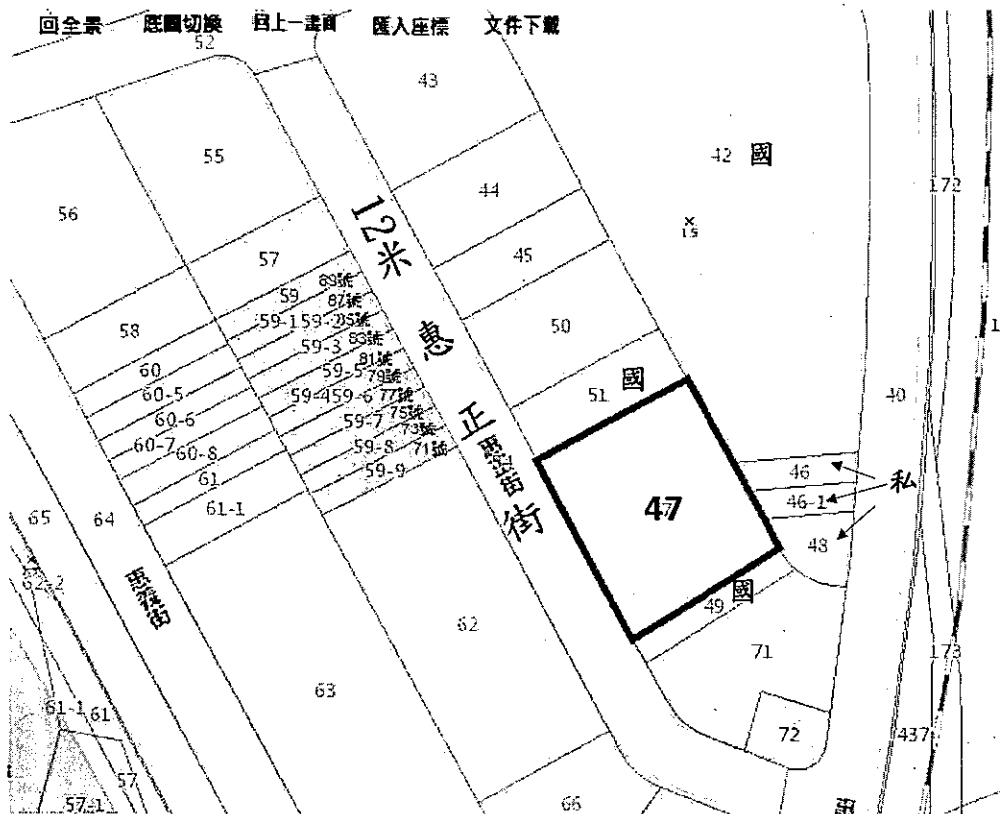
第6標 左營區左西段227地號



第7標 左營區左南段2630-1地號



第8標 楠梓區惠民段47地號



第9標 仁武區新赤山段53地號

